



Bauzonen- und Gesamtplan

1 : 4000

1. öffentliche Auflage vom 3. Januar bis 1. Februar 2011
 2. öffentliche Auflage vom 10. Juni bis 9. Juli 2011

Vom Gemeinderat beschlossen am 29. August 2011



Der Gemeindepräsident: *[Signature]*
 Der Gemeindevizepräsident: *[Signature]*

Vom Regierungsrat genehmigt mit RRB Nr. 425 am 12. März 2013



Der Staatsschreiber: *[Signature]*

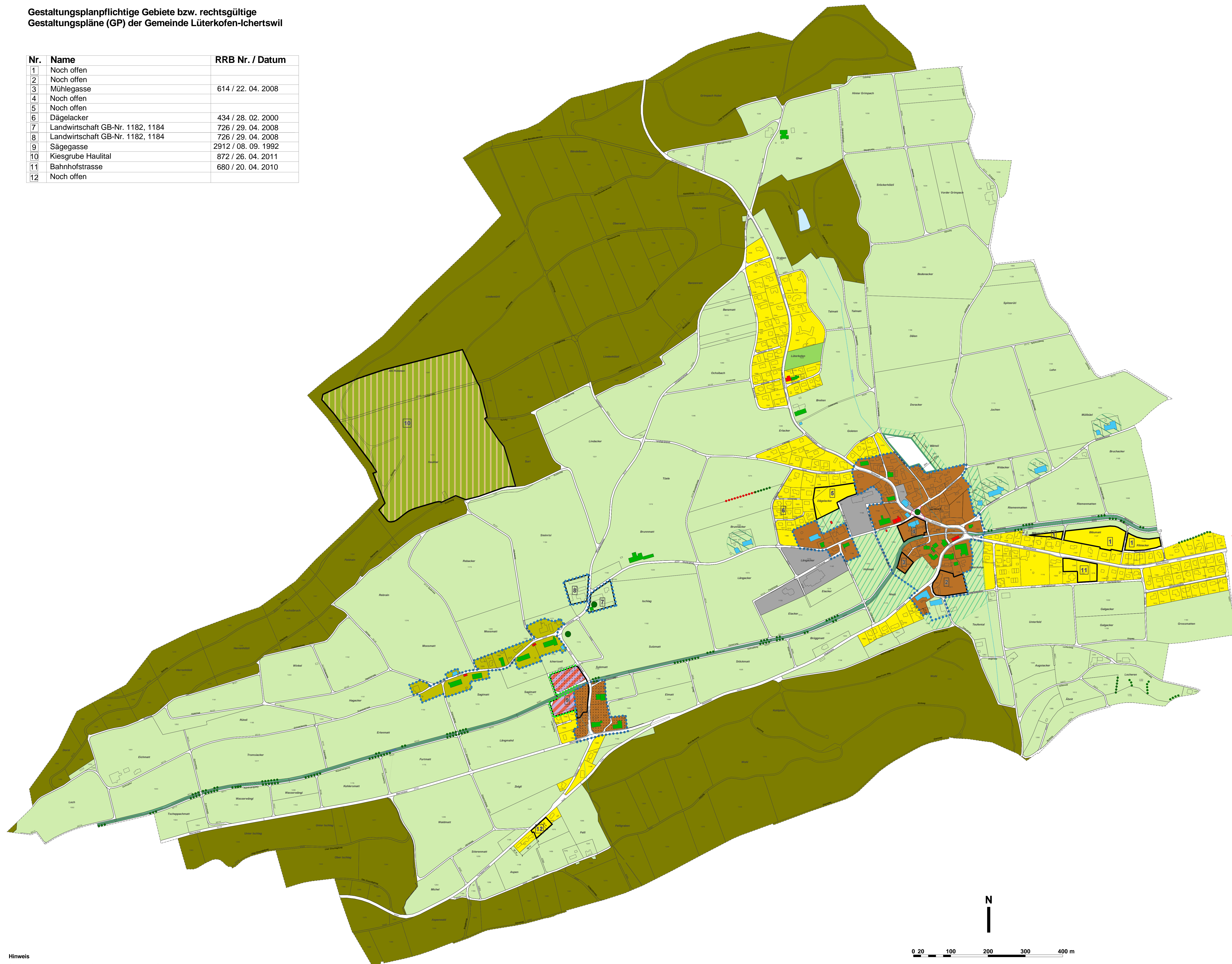
Publikation im Amtsblatt Nr. 19 vom 10. Mai 2013

Plan-Nummer (380.82) 1.1117-15 GIS-Datei: luei_zg_mut.ges Datum: 11.06.2013aer

planteam | **Planteam S AG**
 Raumentwicklung | Städtebau | Geoinformation | www.planteam.ch

Gestaltungsplanpflichtige Gebiete bzw. rechtsgültige Gestaltungspläne (GP) der Gemeinde Lüterkofen-Ichertswil

Nr.	Name	RRB Nr. / Datum
1	Noch offen	
2	Noch offen	
3	Mühlegasse	614 / 22. 04. 2008
4	Noch offen	
5	Noch offen	
6	Dägelacker	434 / 28. 02. 2000
7	Landwirtschaft GB-Nr. 1182, 1184	726 / 29. 04. 2008
8	Landwirtschaft GB-Nr. 1182, 1184	726 / 29. 04. 2008
9	Sägegasse	2912 / 08. 09. 1992
10	Kiesgrube Haulital	872 / 26. 04. 2011
11	Bahnhofstrasse	680 / 20. 04. 2010
12	Noch offen	



Genehmigungsinhalt

- Bauzonen**
- 2-geschossige Wohnzone (W2), ES II
- Dorfkernzone (DK), ES II, III
- Weilerzone Ichertswil (WL), ES III
- Gewerbezone Ichertswil (G), ES III, IV
- Zone für öffentliche Bauten und Anlagen (öBA), ES III
- Parkzone (Pa), ES II
- Nichtbauzonen**
- Reservezone (R), ES III
- Landwirtschaftszone (LW), ES III
- Kommunale Uferschutzzone (US), ES III
- Abbauzone Haulital (AB), ES III
- Überlagernde Zonen**
- Gebiet mit Gestaltungsplanpflicht (GP)
- Ortsbildschutzzone (OBS)
- Freihaltezone (FR)
- Lärmempfindlichkeitsstufe ES:**
- Dorfkernzone: Aufstufung ES II auf ES III
- Gewerbezone Ichertswil: ES IV
- Kultur- und Naturobjekte**
- Kulturobjekte schützenswert
- Kulturobjekte erhaltenswert
- Schützens- und erhaltenswerte Bauten in Gebieten von besonderer Schönheit und Eigenart
- Einzelbäume und Baumgruppen geschützt
- Randbepflanzung gemäss § 5 Abs. 3 Zonenreglement
- Hecken, Uferbestockungen geschützt / geplant
- Archäologische Fundstelle
- Orientierender Planinhalt**
- Kulturobjekte geschützt
- Wald
- Gewässer
- Eingedolter Bachlauf

Hinweis
 * Gemäss RRB Nr. 5315 vom 17. Oktober 1980 ist auf dem Gemeindegebiet der Einwohnergemeinde Lohn ein Freihaltegebiet ausgeschieden.

* Die belasteten Standorte / Altlasten werden auf diesem Plan nicht dargestellt. Die aktualisierten Flächen des Katasters der belasteten Standorte des Kantons Solothurn sind im Internet einsehbar (www.af.uso.ch, Rubrik "Karte der belasteten Standorte").

** Die Bodenbelastungs-Verdachtsflächen sind auf diesem Plan nicht dargestellt. Die aktualisierten Plangrundlagen des Verzeichnisses über schadstoffbelastete Böden VBS liegen den zuständigen Baubehörden vor. In den Bodenbelastungs-Verdachtsflächen kommt § 136 GWBA zur Anwendung.